

WI
WORK
IDENTITY

W
R
O
M
T

TRANEMO WORKWEAR ESTABLISHED IN 1934
80
YEARS OF
EXPERIENCE



TRANEMO[®]
workwear

established in 1934

www.tranemoworkwear.com

T-MORE | NIEUW 2014

T-More – onze nieuwe collectie werkkleding. Geïnspireerd door de Scandinavische natuur en ontworpen op basis van functionaliteit en prestatie.

De collectie heeft naast een lekkere pasvorm, een jonge uitstraling met oog voor detail. Voor deze kleding is gekozen voor materiaal met een grove structuur. De diverse broeken zijn gemaakt van comfort finished panama, met details van twee kleuren versterking en zwarte HTPA. Het winterjack, gemaakt van waterafstotende panama stof, heeft versterking op de schouders, een quilt voering en verschillende bijzondere details welke het jack anders dan welke ook maken. Een softshell jack en een gebreid flecejack maken de collectie compleet.



3535 48 SOFTSHELL JACK

Softshell jack met windstopper en fleece aan de binnenzijde. Rechts borstzak met rits. Sleutelring. Steekzakken met rits. Mouwzak met rits. Mouwen verstelbaar. Reflectie details op de mouwen en aan de achterzijde. Binnenzak met klep en twee grote documentzakken. Tunnelkoord in de taille.



Materiaal: 481: 100% polyester, 330 g/m², bonded softshell met polyester fleece, wind- en waterproof
163: Verstevigende stof, Black & White, 100% polyamide met extra hoge duurzaamheid, 200 g/m²



Maten: XS-4XL
Kleur: 21 rio rood, 31 indigo blauw, 67 antraciet



3530 26 GEBREID FLEECEJACK

Zeer mooi en comfortabel fleecejack met gebreide buitenzijde. Rits voorzijde met stormflap aan binnenzijde. Rechts borstzak met rits. Steekzakken met binnin fleece. Gebreide boord. Elastische rib boord.



Materiaal: 262: 45% polyester / 45% acryl / 10% wol, 400g/m², gebreide stof bonded met 100% polyester fleece



Maten: XS-4XL
Kleur: 65 staalgrijs



Reflectie details

Quilt voering

Verticale borstzak met rits

Pennenhouder

Telefoonzak

Het jack is gemaakt van wind- en waterproof panama materiaal

Verstelbaar in de taille

Verlengd rugpand voor extra bescherming

Hoge kraag met stevig breisel voor extra bescherming tegen wind

Schouders versterkt met HTPA

Sleutelring

Borstzak met klep

Borstzak met klep

Reflectie piping

Gebreide manchetten aan binnenzijde en verstelbare mouwen



3500 28 WINTERJACK

Trendy quilted winterjack versterkt met HTPA op de schouders. Hoge kraag met stormflap en een gebreide manchet aan de binnenzijde. Links borstzak met klep en sleutelring. Rechts zak met verticale rits, telefoonzak en pennenhouder. Steekzakken. Reflectie details op de mouwen en aan de achterzijde. Mouwen en taille verstelbaar. Gebreide windstopper in de mouwen. Twee binnenzakken. Rits in de voering voor het plaatsen van een transfer.



Materiaal: 283: 65% polyester / 35% katoen, panama, 310 g/m², waterafstotend
213: Verstevigende stof, HTPA Dobby, 100% polyamide met extra hoge duurzaamheid, 260 g/m²
003: Voering, 100% polyester, quilt



Maten: XS-4XL
Kleur: 07 zwart, 31 indigo blauw



Verstevigend materiaal
Black&White

Workerjeans in een
5-pocket model

Ruime cargozak
met klep

Telefoonzak

Voorgevormde
knieën

Verstevigend materiaal
Black&White



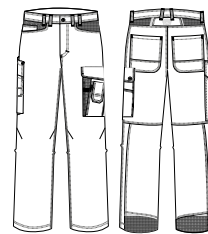
3525 28 65

3525 28 21



3525 28 WERKBROEK

Panama werkbroek uitgevoerd in 5-pockets model. Voorgevormde knieën. De broek heeft een aantal smaakvolle details, zoals knopen in aluminium look, borduring, reflectie en twee kleuren verstevigende stof. Ruime steekzakken. Links cargozak met klep en sleutelring, telefoonzak, zak voor klein gereedschap en pennensteek. Linaalzak met gereedschapszakken. Achterzakken.



Materiaal: 282: 65% polyester / 35% katoen, panama met comfort finish, 310 g/m²

163: Verstevigende stof, Black & White, 100% polyamide met extra hoge duurzaamheid, 200 g/m²



Maten: 44-64, 146-156, 21-30

Kleur: 07 zwart, 21 rio rood, 31 indigo blauw, 65 staalgrijs





3520 28 31



3550 28 07



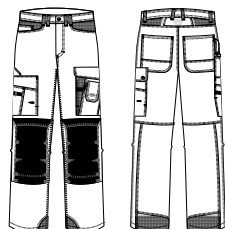
3520 28 WERKBROEK

Zeer complete panama broek met ergonomische pasvorm, versterkt met HTPA op de plaatsen die het meest te verduren krijgen. De broek heeft een aantal smaakvolle details, zoals knopen in aluminium look, borduring, reflectie en twee kleuren verstevigende stof. Ruime steekzakken. Links cargozak met klep en sleutelring, telefoonzak, zak voor klein gereedschap en pennininsteek. Rechts cargozak met gereedschapszakken en liniaalzak. Voorgevormde knievakken in HTPA Dobby in hoogte verstelbaar. Achterzakken. Hamerlus.

Materiaal: 282: 65% polyester / 35% katoen, panama met comfort finish, 310 g/m²
213: Verstevigende stof, HTPA Dobby, 100% polyamide met extra hoge duurzaamheid, 260 g/m²
163: Verstevigende stof, Black & White, 100% polyamide met extra hoge duurzaamheid, 200 g/m²



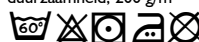
Maten: 44-64, 146-156, 21-30
Kleur: 07 zwart, 21 rio rood, 31 indigo blauw, 65 staalgrijs



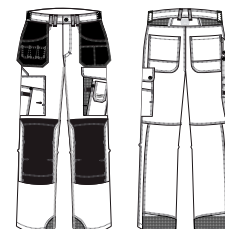
3550 28 WERKBROEK

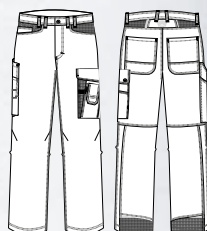
Zeer complete panama broek met ergonomische pasvorm, versterkt met HTPA op de plaatsen die het meest te verduren krijgen. De broek heeft een aantal smaakvolle details, zoals knopen in aluminium look, borduring, reflectie en twee kleuren verstevigende stof. Spijkerzakken in HTPA Dobby. Ruime steekzakken. Links cargozak met klep en sleutelring, telefoonzak, zak voor klein gereedschap en pennininsteek. Rechts cargozak met gereedschapszakken en liniaalzak. Voorgevormde knievakken in HTPA Dobby in hoogte verstelbaar. Achterzakken. Hamerlus. Lus voor gereedschapshouder aan broeksband.

Materiaal: 282: 65% polyester / 35% katoen, panama met comfort finish, 310 g/m²
213: Verstevigende stof, HTPA Dobby, 100% polyamide met extra hoge duurzaamheid, 260 g/m²
163: Verstevigende stof, Black & White, 100% polyamide met extra hoge duurzaamheid, 200 g/m²



Maten: 44-64, 146-156, 21-30
Kleur: 07 zwart, 21 rio rood, 31 indigo blauw, 65 staalgrijs

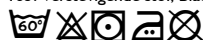




3528 28 DAMES WERKBROEK

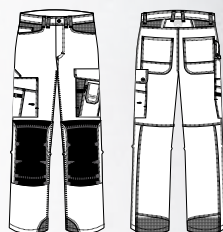
Panama werkbroek uitgevoerd in 5-pockets model. Voorgevormde knieën. De broek heeft een aantal smaakvolle details, zoals knopen in aluminium look, borduring, reflectie en twee kleuren verstevigende stof. Ruime steekzakken. Links cargozak met klep en sleutelring, telefoonzak, zak voor klein gereedschap en penneninsteek. Linaalzak met gereedschapszakken. Achterzakken.

Materiaal: 282: 65% polyester / 35% katoen, panama met comfort finish, 310 g/m²
163: Verstevigende stof, Black & White, 100% polyamide met extra hoge duurzaamheid, 200 g/m²



Maten: 36-46

Kleur: 07 zwart, 21 rio rood, 31 indigo blauw, 65 staalgrijs



3529 28 DAMES WERKBROEK

Zeer complete panama broek met ergonomische pasvorm, versterkt met HTPA op de plaatsen die het meest te verduren krijgen. De broek heeft een aantal smaakvolle details, zoals knopen in aluminium look, borduring, reflectie en twee kleuren verstevigende stof. Ruime steekzakken. Links cargozak met klep en sleutelring, telefoonzak, zak voor klein gereedschap en penneninsteek. Rechts cargozak met gereedschapszakken en linaalzak. Voorgevormde knievakken in HTPA Dobby in hoogte verstelbaar. Achterzakken. Hamerlus.

Materiaal: 282: 65% polyester / 35% katoen, panama met comfort finish, 310 g/m²
213: Verstevigende stof, HTPA Dobby, 100% polyamide met extra hoge duurzaamheid, 260 g/m²
163: Verstevigende stof, Black & White, 100% polyamide met extra hoge duurzaamheid, 200 g/m²



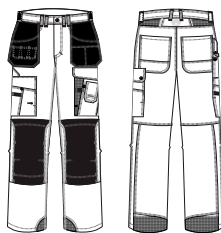
Maten: 36-46

Kleur: 07 zwart, 21 rio rood, 31 indigo blauw, 65 staalgrijs



3559 28 DAMES WERKBROEK

Zeer complete panama broek met ergonomische pasvorm, versterkt met HTPA op de plaatsen die het meest te verduren krijgen. De broek heeft een aantal smaakvolle details, zoals knopen in aluminium look, borduring, reflectie en twee kleuren verstevigende stof. Spijkerzakken in HTPA. Ruime steekzakken. Links cargozak met klep en sleutelring, telefoonzak, zak voor klein gereedschap en penneninsteek. Rechts cargozak met gereedschapszakken en liniaalzak. Voorgevormde knievakken in HTPA Dobby in hoogte verstelbaar. Achterzakken. Hamerlus. Lus voor gereedschapshouder aan broeksband.



Materiaal: 282: 65% polyester / 35% katoen, panama met comfort finish, 310 g/m²

213: Verstevigende stof, HTPA Dobby, 100% polyamide met extra hoge duurzaamheid, 260 g/m²

163: Verstevigende stof, Black & White, 100% polyamide met extra hoge duurzaamheid, 200 g/m²



Maten: 36-46

Kleur: 07 zwart, 21 rio rood, 31 indigo blauw, 65 staalgrijs

3572 11 T-SHIRT

Sterke kwaliteit T-Shirt met print. Korte mouwen. Dit artikel wordt geproduceerd op bestelling. De levertijd bedraagt circa 5 extra werkdagen.

Materiaal: 112: 100% katoen, 175 g/m²



Maten: XS-4XL

Kleur: 04 wit, 07 zwart

3573 11 T-SHIRT

Sterke kwaliteit T-Shirt met print. Korte mouwen. Dit artikel wordt geproduceerd op bestelling. De levertijd bedraagt circa 5 extra werkdagen.

Materiaal: 112: 100% katoen, 175 g/m²



Maten: XS-4XL

Kleur: 04 wit, 07 zwart

3574 26 SWEATER

Sweater met ronde hals met print. Dit artikel wordt geproduceerd op bestelling. De levertijd bedraagt circa 5 extra werkdagen.

Materiaal: 260: 65% katoen / 35% polyester, 280 g/m²



Maten: XS-3XL

Kleur: 07 zwart

3575 26 SWEATER

Sweater met ronde hals met print. Dit artikel wordt geproduceerd op bestelling. De levertijd bedraagt circa 5 extra werkdagen.

Materiaal: 260: 65% katoen / 35% polyester, 280 g/m²



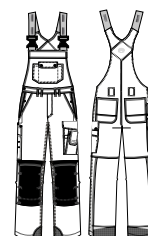
Maten: XS-3XL

Kleur: 07 zwart



Panama - Materiaal met grove structuur met comfort finish, 65% polyester / 35% katoen, 310 g/m²

Black & White - Verstevigende stof, 100% polyamide met extra hoge duurzaamheid, 200 g/m²



3540 28 TUINBROEK

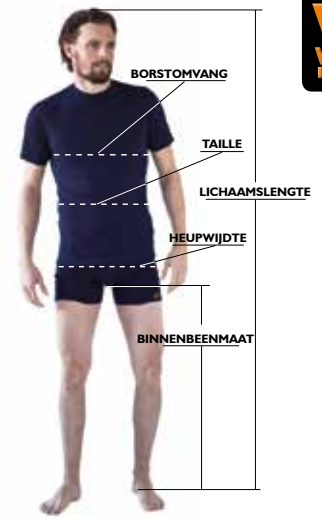
Tuinbroek in panama. De tuinbroek heeft een aantal smaakvolle details, zoals knopen in aluminium look, borduring, reflectie en twee kleuren verstevigende stof. Verstelbare bretels met fix-lock sluiting. Borstzak met klep. Binnenzak met rits. Vertelbare taille. Riemplussen. Steekzakken. Links cargozak met klep en sleutelring, telefoonzak, zak voor klein gereedschap en pennensteek. Linaalzak met gereedschapszakken. Achterzakken. Hamerlus.

Materiaal: 282: 65% polyester / 35% katoen, panama met comfort finish, 310 g/m²
213: Verstevigende stof, HTPA Dobby, 100% polyamide met extra hoge duurzaamheid, 260 g/m²
163: Verstevigende stof, Black & White, 100% polyamide met extra hoge duurzaamheid, 200 g/m²



Maten: 44-64, 146-156, 24-30

Kleur: 07 zwart, 21 rio rood, 31 indigo blauw, 65 staalgrijs



MAATTABEL

De aangegeven maten zijn lichaamsmaten, hetgeen betekent dat de maat direct op het lichaam is gemeten. Bewegingsruimte is berekend.

HEREN

Normale herenmaten

Maten	44	46	48	50	52	54	56	58	60	62	64
Maten inch	30''R	32''R	33''R	34''R	36''R	38''R	40''R	42''R	45''R	48''R	50''R
Lichaamslengte	170-178	176-184	176-184	176-184	176-184	176-184	182-190	182-190	182-190	182-190	182-190
Bovenwijdte	86-90	90-94	94-98	98-102	102-106	106-110	110-114	114-118	118-122	122-126	126-130
Taillewijdte	74-78	78-82	82-86	86-90	90-94	94-99	99-104	104-110	110-116	116-122	122-128
Binnenbeenlengte	79	80	81	82	83	84	85	85	85	85	85

Lange herenmaten

Maten	146	148	150	152	154	156
Maten inch	32''T	33''T	34''T	36''T	38''T	40''T
Lichaamslengte	184-192	184-192	184-192	184-192	184-192	190-198
Bovenwijdte	90-94	94-98	98-102	102-106	106-110	110-114
Taillewijdte	78-82	82-86	86-90	90-94	94-99	99-104
Binnenbeenlengte	85	86	87	88	89	90

Korte herenmaten

Maten	21	22	23	24	25	26	27	28	29	30
Maten, SWE	84	88	92	96	100	104	108	112	116	120
Maten inch	30''S	32''S	33''S	34''S	36''S	38''S	40''S	42''S	45''S	48''S
Lichaamslengte	168-176	168-176	168-176	168-176	168-176	168-176	168-176	174-182	174-182	174-182
Bovenwijdte	82-86	86-90	90-94	94-98	98-102	102-106	106-110	110-114	114-118	118-122
Taillewijdte	76-80	80-84	84-88	88-92	92-96	96-100	100-105	105-110	110-116	116-122
Binnenbeenlengte	78	78	78	78	78	79	80	81	81	81

MAATCONVERSIE HEREN

Maten	40-42	44	46-48	50	52-54	56	58-60	62	64-66
Maten	XXS	XS	S	M	L	XL	XXL	3XL	4XL
Overhemd	33-34	35-36	37-38	39-40	41-42	43-44	45-46	47-48	49-50

DAMES

Maten	34	36	38	40	42	44	46	48
	S		M	L		XL	XXL	
Lichaamslengte	164-172	164-172	164-172	164-172	164-172	164-172	164-172	164-172
Bovenwijdte	78-82	82-86	86-90	90-94	94-98	98-102	102-107	107-113
Taillewijdte	71-74	74-77	77-80	80-84	84-88	88-92	92-96	96-101
Heupwijdte	90	93	96	99	102	106	110	115
Binnenbeenlengte	78	78	78	78	78	78	78	78

Behoudens drukfouten. Model- en assortimentswijzigingen kunnen zich voordoen. Kleurverschil kan soms optreden.



TRANEMO[®]
workwear

established in 1934

TRANEMO WORKWEAR BENELUX B.V
Postbus 186 • 8300 AD EMMELOORD
Telefoon: +31 (0) 527 616534 • Fax: +31 (0) 527 618624
www.tranemoworkwear.nl

FR
FLAME
RETARDANT

HV
HIGH
VISIBILITY

WI
WORK
IDENTITY